

# SANDBLOCK

## CARATTERISTICHE GENERALI

**DESCRIZIONE** SABBIA POLIMERICA PER SATURAZIONE FUGHE. L'APPLICAZIONE È IDENTICA A QUELLA DELLA SABBIA TRADIZIONALE ECCETTO CHE NELL'APPLICAZIONE DELL'ACQUA A FINE POSA. IL CONSOLIDAMENTO DELLA SABBIA AVVIENE PER RETICOLAZIONE DEI POLIMERI, IN ESSA CONTENUTI, PER INDUZIONE DI ACQUA E EVAPORAZIONE DELLA STESSA. I RISULTATI OTTIMALI SI OTTENGONO IN CONDIZIONI AMBIENTALI TRA 10°C E 35°C.

GRANULOMETRIA	CALIBRATA	
DESTINAZIONE D'USO	PAVIMENTAZIONI IN PENDENZA, VIALI, PATII, RAMPE, MARCIAPIEDI E BORDI PISCINA	
LARGHEZZA FUGA	≤25mm	
PROFONDITA' FUGA	≥30mm	
FABBISOGNI PER FUGHE h=3cm	<i>FUGHE STRETTE</i>	<i>FUGHE LARGHE</i>
Masselli (6cm)	±2.5 kg/m <sup>2</sup>	±5 kg/m <sup>2</sup>
Masselli (8cm)	±3.2 kg/m <sup>2</sup>	±6.2 kg/m <sup>2</sup>
Masselli (10cm)	±4.2 kg/m <sup>2</sup>	±8.3 kg/m <sup>2</sup>
Via Del Centro	-	±20 kg/m <sup>2</sup>
Lastre (spess. 5cm)	±1.3 kg/m <sup>2</sup>	-
Lastre (spess. 10cm)	-	±5 kg/m <sup>2</sup>

## CARATTERISTICHE TECNICHE

TEMPERATURA DI APPLICAZIONE	10°C-35°C
TEMPO DI MATURAZIONE DOPO BAGNATURA	3 ORE
TEMPO DI PEDONABILITA'	24 ORE
TEMPO CARRABILITA' LEGGERA	3 GG (*)
RESISTENZA ABRASIONE	ALTA
RESISTENZA UMIDITA'	BUONA

(\*) Largh fuga ≤10mm

## COLORI / IMBALLO

COLORE SABBIA	BEIGE / GRIGIO
IMBALLO	SACCO DA 25KG

## INDICAZIONI DI POSA

### PAVIMENTAZIONE NUOVA

- 1) POSARE LA PAVIMENTAZIONE E COMPATTARLA ADEGUATAMENTE
- 2) ASSICURARSI CHE LE SUPERFICI SUPERIORI E LATERALI SIANO BEN ASCIUTTE. CON UNA SCOPA A SETOLE RIGIDE INTASARE CON LA SABBIA POLIMERICA LE FUGHE DELLA PAVIMENTAZIONE E QUINDI COMPATTARLA UTILIZZANDO UNA MACCHINA VIBRATRICE. RIPETERE QUESTO PASSAGGIO PER ALMENO UN PAIO DI VOLTE.
- 3) SPAZZARE VIA LA SABBIA IN ECCESSO DALLA SUPERFICIE DELLA PAVIMENTAZIONE. ASSICURARSI CHE IL LIVELLO DELLA SABBIA SIA ALMENO 3MM AL DI SOTTO DELLA SUPERFICIE.
- 4) USANDO UN SOFFIATORE PER FOGLIE (A 60-70CM DALLA SUPERFICIE) ALLONTANARE TUTTI I RESIDUI DI SABBIA DALLA PAVIMENTAZIONE.
- 5) BAGNARE A PIOGGIA PER ALMENO 15 SECONDI LA PAVIMENTAZIONE. ASPETTARE 2/3 MINUTI E RIPETERE L'OPERAZIONE, PER UN MASSIMO DI 3 VOLTE. IN OGNI CASO SMETTERE DI BAGNARE NON APPENA C'È RITENZIONE DI ACQUA SULLE FUGHE.
- 6) RIPETERE IL PUNTO 5 SU TUTTA LA SUPERFICIE DELLA PAVIMENTAZIONE NON ANCORA BAGNATA.
  - A QUESTO PUNTO VERIFICARE CHE LA SABBIA SIA OMOGENEA NELLE FUGHE E CHE NON CI SIANO RESIDUI IN SUPERFICIE.
  - NEL CASO NON SIA OMOGENEA RIPRISTINARE QUESTI PUNTI E NEL CASO DI SIANO RESIDUI IN SUPERFICIE APORTARLI IMMEDIATAMENTE CON ACQUA E/O SOFFIATORE.
  - ASPETTARE 4 ORE PRIMA DI CAMMINARE SULLA PAVIMENTAZIONE E PROTEGGERLA NEL CASO DI PIOGGIA NELLE PRIME 24 ORE.

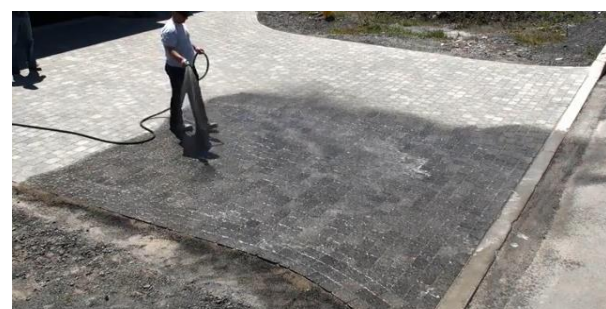
### PAVIMENTAZIONE ESISTENTE

- TOGLIERE IL MATERIALE ESISTENTE PER ALMENO METÀ FUGA (COMUNQUE ALMENO 3CM) E DOPO ESEGUIRE LE OPERAZIONI SOPRA DESCRITTE.

## FOTO PRODOTTO



## MODALITA' DI POSA



# SANDBLOCK

## NOTE

---

- SANDBLOCK È IDONEA PER TUTTE LE APPLICAZIONI DESCRITTE, SENZA RICHIEDERE L'AGGIUNTA DI ALTRI LEGANTI (CEMENTO, CALCE, GESSO, ECC...) O ADDITIVI.
- NON APPLICARE SU SUPERFICI BAGNATE O UMIDE.
- ASSICURARSI CHE ANCHE LE SUPERFICI LATERALI DEI MASSELLI/LASTRE SIANO ASCIUTTI.
- NON APPLICARE SE PREVISTA PIOGGIA NELLE SUCCESSIVE 24 ORE.
- NON BAGNARE IN MODO ECCESSIVO LA SUPERFICIE.
- SUI BORDI DI PISCINE DARE IDONEA PENDENZA ALLA PAVIMENTAZIONE (ALMENO 1%).
- PRODOTTO NON IDONEO PER FUGHE DI LARGHEZZA OLTRE I 2.5CM.
- IN CASO DI CONTATTO, CON OCCHI E PELLE, LAVARE BENE CON ACQUA CORRENTE.
- PUÒ SPORCARE IN FASE DI POSA: LA POROSITÀ DELLA SUPERFICIE PUÒ TRATTENERE SABBIA SULLA SUPERFICIE E DI CONSEGUENZA VARIARNE LA COLORAZIONE.

## CONSIGLI TECNICI

---

- ELIMINARE EVENTUALI CAUSE DI RIMONTA DI UMIDITÀ DAI SOTTOFONDI E LE EFFLORESCENZE RESIDUE DALLA SUPERFICIE DELLA PAVIMENTAZIONE.
- PROTEGGERE LA SUPERFICIE DALLA PIOGGIA E/O DILAVAMENTO PER ALMENO 24H.

## AVVERTENZE E RACCOMANDAZIONI

---

- NON APPLICARE IN CONDIZIONI E/O MODALITÀ DIFFERENTI DA QUANTO ESPLICITAMENTE DICHIARATO IN QUESTA SCHEDA TECNICA.
- I TEMPI INDICATI IN SCHEDA TECNICA (MATURAZIONE, PEDONABILITÀ E CARRABILITÀ) SONO STATI RILEVATI ALLE SEGUENTI CONDIZIONI: TEMPERATURA 23°C - UMIDITÀ 50% - ASSENZA DI VENTILAZIONE